

# Restauration de l'œuvre de Jusepe de Ribera *Le Miracle de saint Donat d'Arezzo* (1652)

Musée de Picardie, Amiens



Jusepe de Ribera, *Le Miracle de saint Donat d'Arezzo*, 1652, huile sur toile, 191 x 155 cm, Amiens, musée de Picardie, Photo © Marc Jeanneteau

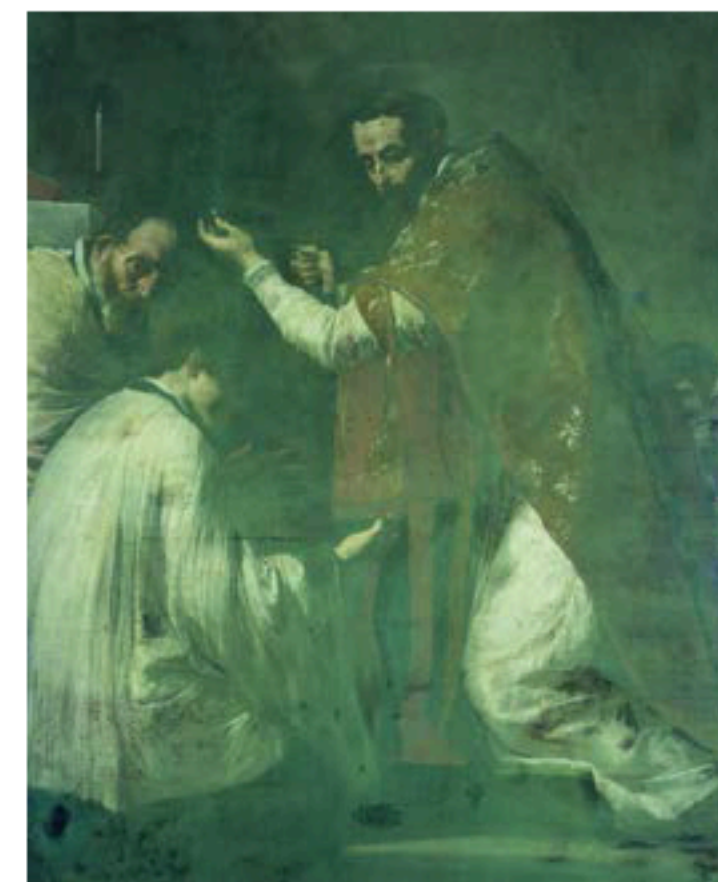
Cette œuvre de grand format (191 x 155,4 cm) de Jusepe Ribera est révélée après sa restauration aux visiteurs à l'occasion de l'exposition du musée Fabre présentée au sein de la section *Tentation de la couleur*.

Ce tableau signé et vraisemblablement daté de 1652 constitue probablement l'un des ultimes chefs-d'œuvre de Jusepe de Ribera. Il représente le *Miracle de saint Donat d'Arezzo*, évêque de la ville et mort martyr en 362. Cette thématique semble être issue de la *Légende dorée* de Jacques de Voragine. Le vrai sujet de ce tableau a été identifié en 1963, précédemment interprété comme la représentation de *La messe de saint Grégoire le Grand*.

Son état a nécessité une restauration fondamentale de la couche picturale. En effet, les précédentes interventions se sont altérées au fil du temps rendant la composition terne et illisible.

Grâce à la générosité de Cinzia Pasquali, restauratrice d'œuvres d'art (Arcanes), l'œuvre a retrouvé son éclat d'origine. L'atelier de restauration ARCANES possède des moyens matériels de pointe dans le domaine des analyses non invasives : Infrarouges, Ultraviolets, lumière rasante, lumière directe, observation sous microscope...

Des lumières néon Ultraviolet de grandes dimensions permettent l'analyse de la fluorescence des couches sur de grands formats. Cette technique met en évidence les repeints (zones sombres) et les vernis non originaux (zones vertes).



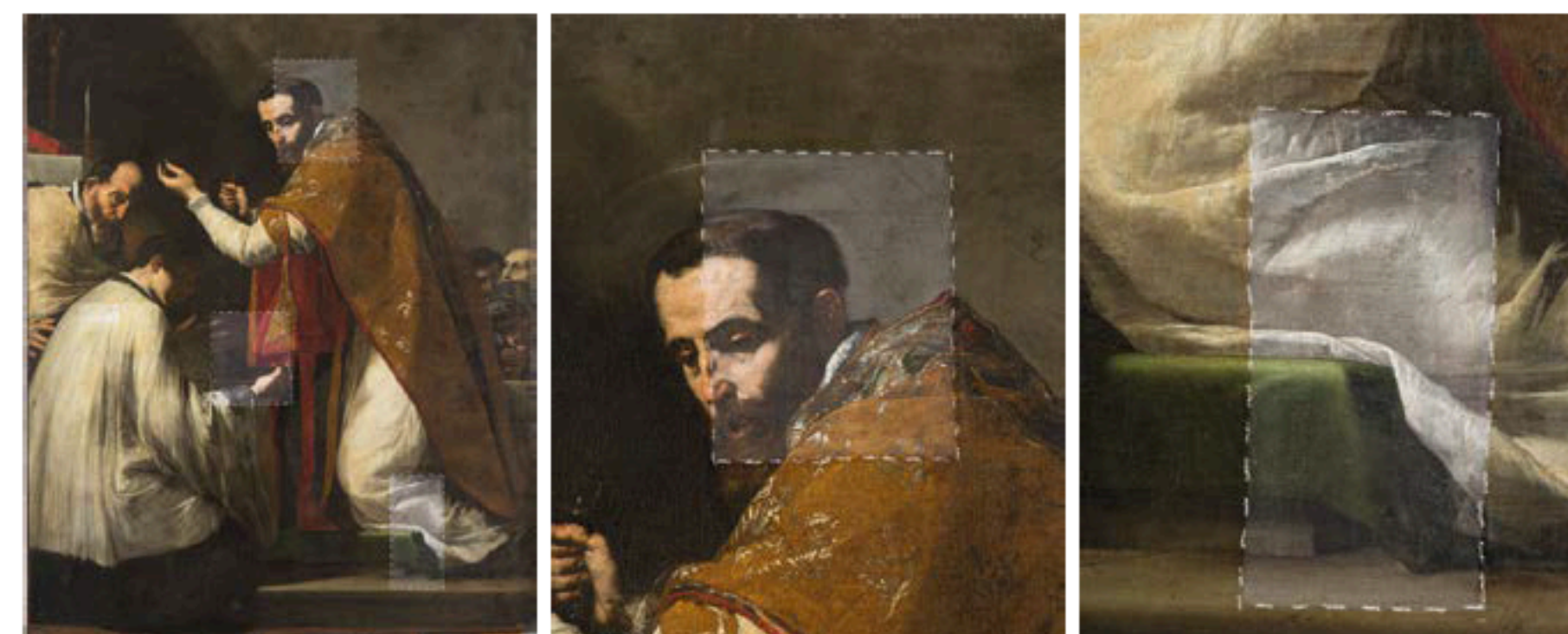
Ensemble sous lumière ultra violette  
© Arcanes, Cinzia Pasquali



Relevé du changement de composition (repentir) visible en infrarouge © Arcanes, Cinzia Pasquali

Une caméra de réflectographie infrarouge permet d'étudier un tableau en observant en-dessous des couches de peinture visibles, révélant ainsi les premières étapes d'une composition. La réflectographie infrarouge est particulièrement précieuse pour l'étude des dessins de fond, fissures, repentirs, signatures cachées, etc. ou du traçage initial d'une composition avec du charbon de bois ou du graphite.

Des tests ont été réalisés avant le nettoyage de l'œuvre afin de choisir le produit le plus adapté au retrait des vernis et retouches non originaux. Une fois le protocole de nettoyage défini, les tests pourront être élargis de façon progressive jusqu'à l'ensemble du tableau.



Détails de tests de nettoyage © Arcanes, Cinzia Pasquali